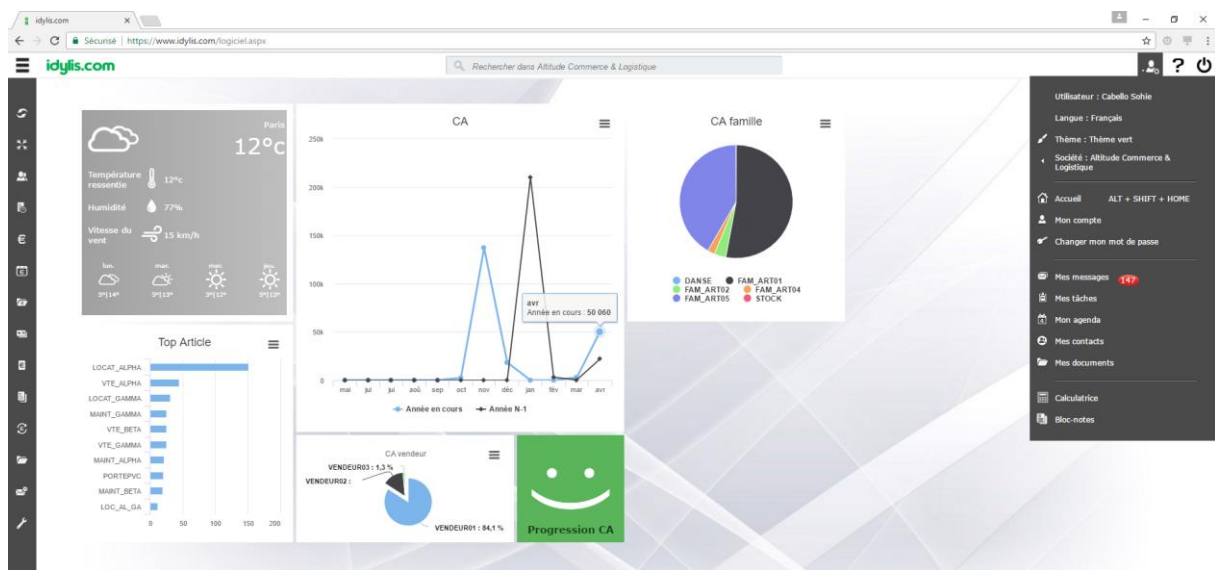


idyliis.com

Nous avons ajouté de nouveaux tableaux de bord prédéfinis pour votre logiciel idyliis.com :



Vous pouvez les ajouter dans votre interface d'accueil de la manière suivante :

Dans le module « Gestion commerciale », allez à l'option « PARAMETRAGES », onglet « PERSONNALISATION ».

Choisissez « Interface d'accueil », puis « Web parts »

The screenshot shows the 'Webparts' configuration table in the 'Personnalisation' module. The table lists various widgets and their settings.

LIBELLÉ	TYPE	OBLIGATOIRE	AFFICHÉ AUTOMATIQUEMENT	THEME	
Actualités	Flux RSS	Non	Non		
Agenda	Liste	Non	Non		
CA	Graphique	Non	Non		
CA famille	Graphique	Non	Non		
CA vendeur	Graphique	Non	Non		

Cliquez sur « Nouveau » et pour le « Type », choisissez « Graphique »

Ensuite sélectionnez « Prédéfini » et faites le choix du graphique souhaité.



Répétez l'opération pour les autres graphiques.

Revenez sur votre interface d'accueil en cliquant sur le logo en haut à gauche (ou par le menu « Avatar » à droite – option « Accueil »).

Cliquez sur la roue dentée en bas à droite pour ajouter les *webparts* graphiques dans votre interface.

Si vous souhaitez créer plus d'une page pour l'interface d'accueil, retournez dans PARAMETRAGES – PERSONNALISATION - INTERFACE D'ACCUEIL et créez un nouveau « thème ».

Des nouveaux graphiques seront disponibles dans les jours qui viennent, notamment l'entonnoir de ventes pour la CRM. Soyez attentif à notre blog !

Bonne découverte !